

Information du service déchets A partir du 15 août 2020

Collecte des ordures ménagères

Depuis le 1er janvier 2020, la collecte des ordures ménagères est opérée par la société Véolia sur le territoire du Grand Roye.

**A partir du 15 août 2020, si votre conteneur d'ordures ménagères est mal positionné, débordant ou qu'un sac est posé à côté
= votre conteneur ne sera pas collecté.**

Si votre conteneur déborde :

■ **Pensez au tri sélectif**
Il se peut que certains déchets se recyclent !
Je vérifie les consignes du tri au dos de mon calendrier du tri !

■ **La dimension ne me correspond pas**
Il se peut que la dimension de votre conteneur ne corresponde pas au besoin de votre famille. Vous pouvez faire une demande de changement gratuitement au 03.22.37.50.50



**Communauté
de Communes
du Grand Roye**

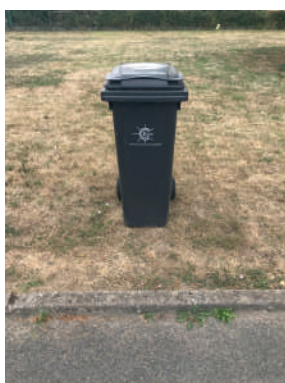
1136 rue du pasteur prolongée 80500 Montdidier

03.22.37.50.50 - www.grandroye.fr

Information du service déchets Depuis le 1er janvier 2020

A partir du 15/08/2020

Conteneur bien positionné :



- Placez la poignée côté habitation
- Mettez les déchets dans les bacs.

- **Sortez le conteneur la veille au soir de la collecte**
- **Rentrez le conteneur une fois celui-ci collecté**

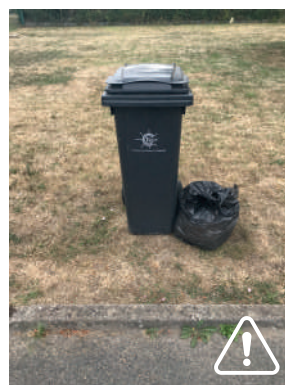
Conteneur mal positionné = refus de collecte



- Poignée côté route et/ou conteneur mal positionné
- = Refus de collecte



- Conteneur qui déborde
- = Refus de collecte



- Déchets à côté du conteneur
- = Refus de collecte



**Communauté
de Communes
du Grand Roye**

1136 rue du pasteur prolongée 80500 Montdidier

03.22.37.50.50 - www.grandroye.fr